

# La maleta de les famílies

Eines per a l'acompanyament en la tria d'itinerari educatiu



Visita'ns a:  
[www.diba.cat/web/educacio/orientacio/maleta](http://www.diba.cat/web/educacio/orientacio/maleta)

## ÉS EL MOMENT DE TRIAR

### QUÈ ESTUDIAR?

Ara que ja tens a l'abast part de la informació que necessites, anota aquelles opcions per les que es té més interès.

### ON ESTUDIAR?

Fes el llistat dels centres on realitzen la formació.

### A L'HORA DE DECIDIR

Aspectes a tenir en compte:

Requisits d'accés, oferta acadèmica...

Plans d'estudi, especialitzacions a cursar...

Pràctiques de formació...

Instal·lacions (aules d'estudi, laboratoris...), Costos, Matricula, Transport...

### DATES A TENIR EN COMPTE...

Portes obertes, fires o jornades, sessions informatives...

Preinscripcions, matricula...

Beques, ajudes...

## PROCÉS DE TRIA

### QUINS SÓN ELS ELEMENTS CLAU

En el moment de finalitzar l'ESO els vostres fills i filles han de prendre una decisió important: la tria de l'opció formativa per continuar els estudis postobligatoris.

Els pares i mares teniu un paper important fent-los costat en el moment de prendre aquesta decisió.

- ✓ **Cicle Formatiu? Batxillerat?**
- ✓ **Ensenyaments artístics? Esportius?**
- ✓ **Quina seria l'opció més adequada?**
- ✓ **Quins itineraris podrà seguir?**

Aquests i molts altres interrogants condicionen la tria i el suport de la família facilita, sens dubte, la presa de decisions.

**La Maleta de les Famílies** és un projecte d'orientació, realitzat en col·laboració amb els ajuntaments i en coordinació amb els centres educatius de secundària.

El projecte té per objectiu orientar a les famílies en l'acompanyament als fills i filles que estan fent la transició cap a l'educació post obligatòria i facilitar així la tria d'opció i d'itinerari formatiu.

### ASPECTES A TENIR EN COMPTE...

#### PERSONALS. L'autoconeixement

- La personalitat
- Els valors
- Les habilitats i les competències
- Els interessos

#### DE L'ENTORN. Els estudis i les professions

- L'oferta acadèmica i formativa
- El món professional

# L'AUTOCONEIXEMENT

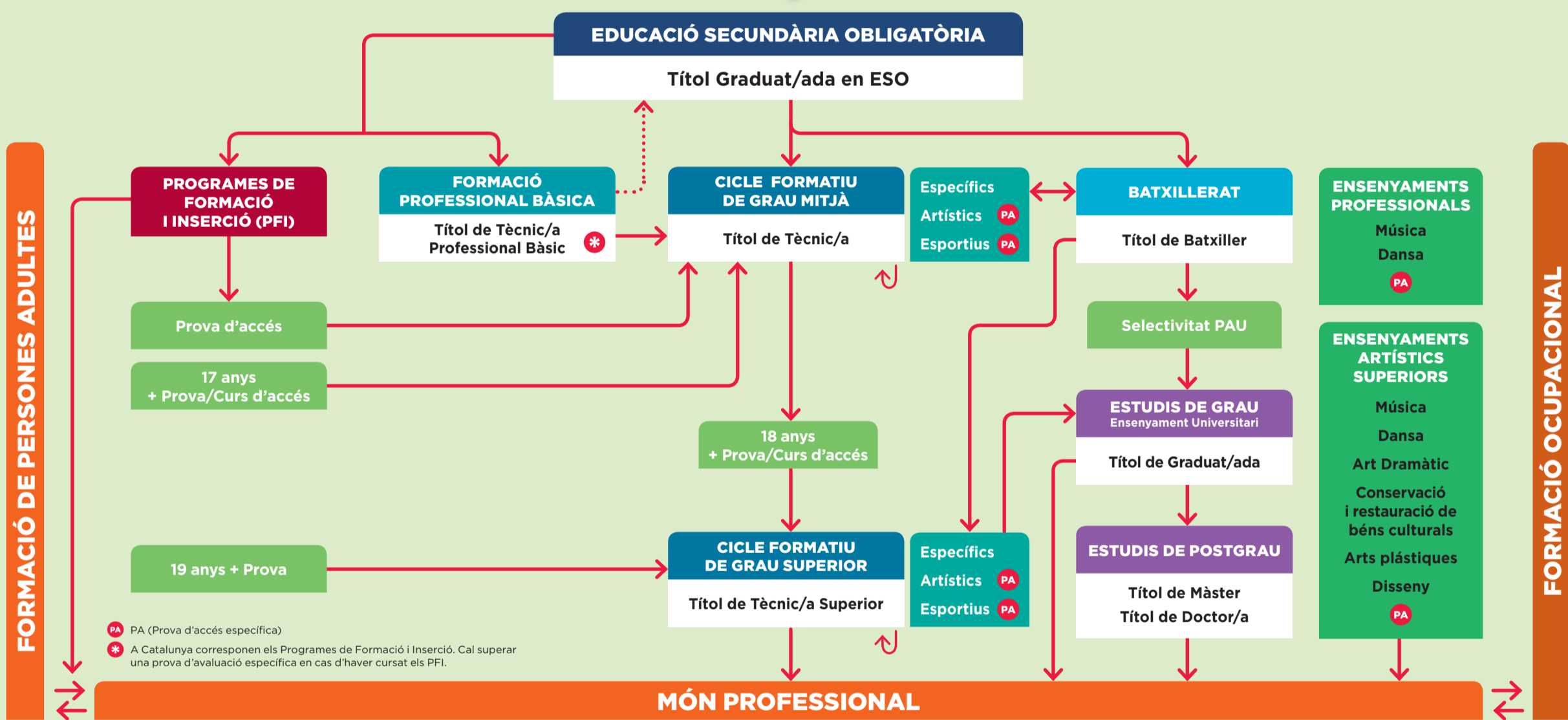
## PERFIL PERSONAL

<b>PERSONALITAT</b> <b>Com és? Què el/la defineix en relació al seu caràcter?</b> Puntual, amable, introvertida, responsable...	<b>VALORS</b> <b>Què és important per ell/a?</b> Creativitat, responsabilitat, compromís, iniciativa...	<b>HABILITATS/COMPETÈNCIES</b> <b>Què sap fer bé? Què pot fer bé? En què destaca?</b> Parlar en públic, lideratge, comunicació, escriure...	<b>INTERESSOS</b> <b>Què li agrada fer? Quines són les seves preferències?</b> La natura, l'art, fer maquetes, anar al teatre, viatjar, escriure contes, llegir...
---	---	---	--

## EL PERFIL PROFESSIONAL. Aprofundir sobre el professional fent la comparativa amb el perfil personal

PERSONALITAT	VALORS OCUPACIONALS	HABILITATS/COMPETÈNCIES	INTERESSOS PROFESSIONALS	TASQUES QUE REALITZA	ESTUDIS REQUERITS
--------------	---------------------	-------------------------	--------------------------	----------------------	-------------------

## ITINERARIS EDUCATIUS



## OFERTA FORMATIVA

**\* FP BÀSICA**

**DURADA:** 2.000 hores

**ACCÉS:** TENIR ENTRE 15 I 17 ANYS I NO DISPOSAR DEL GRADUAT EN ESO

Més informació a: [www.diba.cat](http://www.diba.cat)

**PROGRAMES DE FORMACIÓ I INSERCIÓ (PFI)**

**DURADA:** 1.000 hores

**ACCÉS:** TENIR ENTRE 16 I 21 ANYS I NO DISPOSAR DEL GRADUAT EN ESO

Més informació a: [www.diba.cat](http://www.diba.cat)

Més informació a: [www.diba.cat](http://www.diba.cat)

**CICLES FORMATIUS DE GRAU MITJÀ**

<b>FORMACIÓ PROFESSIONAL</b> <b>DURADA:</b> Entre 1.400 i 2.000 hores (1 o 2 cursos) <b>AMB TITULACIÓ:</b> Graduat en ESO. <b>SENSE TITULACIÓ:</b> Tenir 17 anys o complir-los durant l'any + superar una prova o un curs d'accés.	<b>ENSENYAMENTS ESPORTIUS</b> <b>DURADA:</b> Entre 380 i 1.150 hores <b>AMB TITULACIÓ:</b> Graduat en ESO + superar una prova d'accés específica <b>SENSE TITULACIÓ:</b> Tenir 17 anys o complir-los durant l'any + superar una prova o un curs d'accés + superar una prova d'accés específica.	<b>ARTS PLÀSTIQUES I DISSENY</b> <b>DURADA:</b> Entre 950 i 2.000 hores (1 o 2 cursos) <b>AMB TITULACIÓ:</b> Graduat en ESO + superar una prova d'accés específica <b>SENSE TITULACIÓ:</b> Tenir 17 anys o complir-los durant l'any + superar una prova o un curs d'accés + superar una prova d'accés específica.
---	--	--

**CICLES FORMATIUS DE GRAU SUPERIOR**

<b>FORMACIÓ PROFESSIONAL</b> <b>DURADA:</b> Entre 1.400 i 2.000 hores (1 o 2 cursos) <b>AMB TITULACIÓ:</b> Batxillerat o cicle formatiu de grau mitjà + 18 anys + superar una prova o un curs d'accés. <b>SENSE TITULACIÓ:</b> Tenir 19 anys o complir-los durant l'any + superar una prova d'accés + superar una prova d'accés específica.	<b>ENSENYAMENTS ESPORTIUS</b> <b>DURADA:</b> Entre 380 i 1.150 hores <b>AMB TITULACIÓ:</b> Títol de tècnic/a de la mateixa especialitat + superar el curs d'accés a grau superior o la prova d'accés + superar prova d'accés específica. Batxillerat + Títol de tècnic/a de la mateixa especialitat + prova d'accés específica*. <b>SENSE TITULACIÓ:</b> Tenir 19 anys o complir-los durant l'any + superar la prova d'accés + Títol de tècnic/a de la mateixa especialitat + superar prova d'accés específica*.	<b>ARTS PLÀSTIQUES I DISSENY</b> <b>DURADA:</b> Entre 950 i 2.000 hores (1 o 2 cursos) <b>AMB TITULACIÓ:</b> Batxillerat + superar una prova d'accés* o cicle formatiu de grau mitjà + 18 anys + superar una prova o un curs d'accés + superar una prova d'accés específica. <b>SENSE TITULACIÓ:</b> Tenir 19 anys o complir-los durant l'any + superar una prova d'accés + superar una prova d'accés específica.
--	---	--

\* Segons l'ensenyament esportiu. \* Només en cas de no haver cursat Batxillerat artístic.

Més informació a: [www.diba.cat](http://www.diba.cat)

Més informació a: [www.diba.cat](http://www.diba.cat)

Més informació a: [www.diba.cat](http://www.diba.cat)

**BATXILLERAT**

**DURADA:** 2 cursos acadèmics

**ACCÉS:** AMB EL GRADUAT EN ESO

**MODALITATS:**

- Humanitats i ciències socials
- Ciències i tecnologia
- Arts

Més informació a: [www.diba.cat](http://www.diba.cat)

**UNIVERSITAT**

**DURADA:** 4, 5 o 6 anys

**ACCÉS:**

**A:** Batxillerat (60%) + Selectivitat (fase general 40%) + fase específica\*.  
**B:** Cicle formatiu de grau superior + fase específica\* (Selectivitat).  
**C:** Prova d'accés per majors de 25 anys  
**D:** Prova d'accés per majors de 40 anys  
**E:** Prova d'accés per majors de 45 anys

\* Optativa per pujar nota

Més informació a: [www.diba.cat](http://www.diba.cat)